

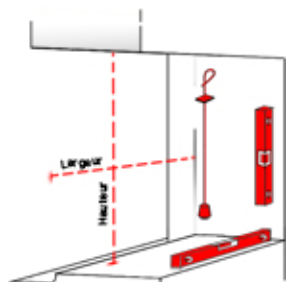
C POSE EN TUNNEL

Notice de pose

1 Accessoires de pose: Autres éléments nécessaires

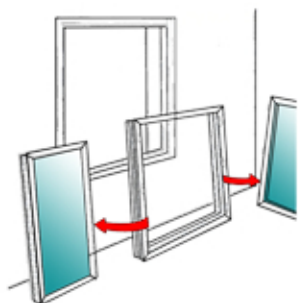


2 Contrôle des mesures et de la géométrie de la baie



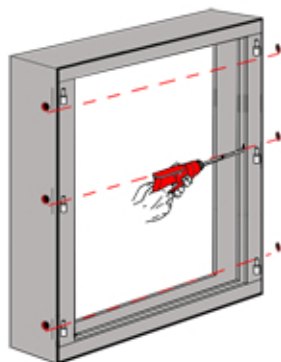
Vérifiez aussi les mesures de votre fenêtre
Votre fenêtre doit être plus petite que la baie.
Hauteur = -10mm x Largeur = -10mm

3 Préparation de la menuiserie a) dépose des ouvrants



Astuce: Pour éviter de déformer le cadre, avec l'aide d'une deuxième personne, posez la fenêtre laissant les ouvrants

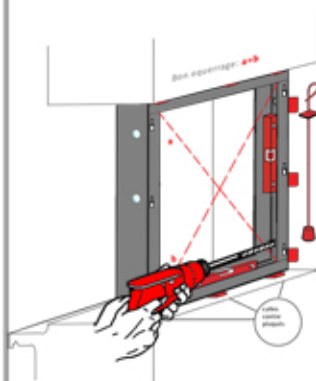
4 Préparation de la menuiserie b) Perçage du dormant



Avec une mèche de 6mm de diamètre et une perceuse, percez le dormant au niveau des paumelles (un peut plus haut ou un peut plus bas)

Astuce: Pour éviter cette étape, commandez vos fenêtres online avec ce préperçage fait en usine.

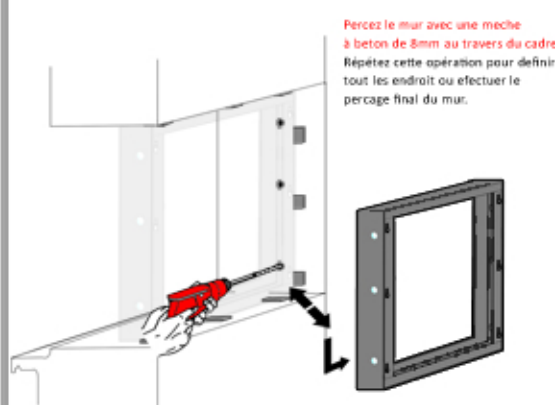
5 Préparation de la maçonnerie a) Pré perçage des mur.



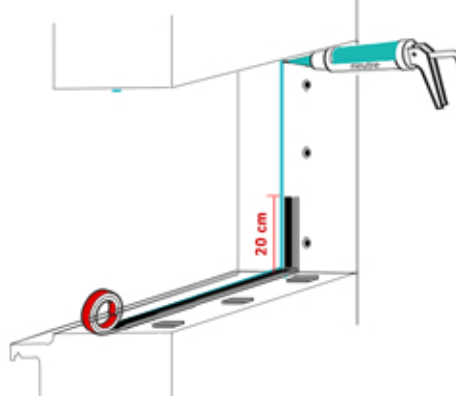
1 Présentez le dormant dans la baie
Bloquer le dormant à l'aide des calles contra plaquées. Bloquer sa position. Vérifiez le bon équilibrage, le niveau et l'aplomb de votre fenêtre.

2 Pré percez le mur avec une mèche à béton de 6mm au travers du cadre
Répétez cette opération pour définir tout les endroit ou effectuer le perçage final du mur.

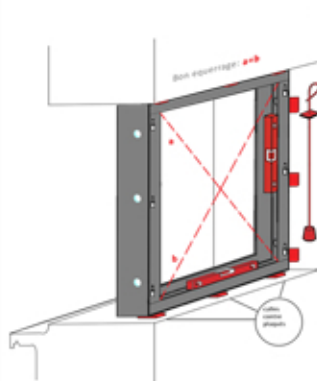
6 Préparation de la maçonnerie a) Etanchéité de la pièce d'appui.



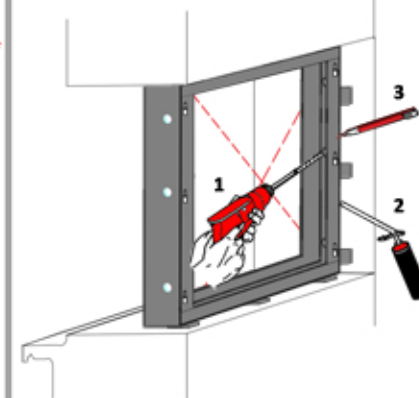
7 Préparation de la maçonnerie: b) Etancheite de la piece d'appui



8 Pose de la menuiserie a) Repose et blocage du dormant



9 Pose de la menuiserie b) Fixation et Rebouchage



10 La mise en place des ouvrants & L'étanchéité intérieur & extérieur

1 Mise en place des ouvrants



2 Dernière vérification de:

- > équilibrage
- > niveau
- > aplomb
- > alignement des vantaux



3 Etanchéité définitive: mastic à la couleur de la menuiserie déposé tout autour de la fenêtre du coté intérieur et du coté extérieur



Contacts



contact@fenetreetmenuiserie.com

Tel.: 06 58 90 88 21 / 06 18 70 08 50

www.fenetreetmenuiserie.com



Fenêtres
& Menuiseries